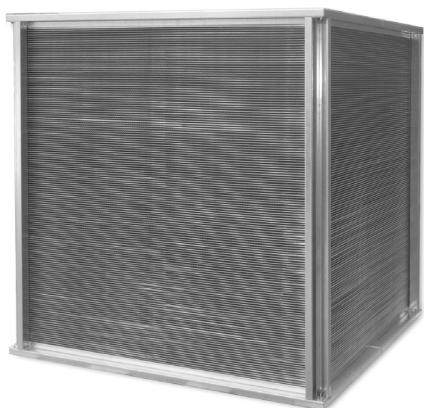


Normaltyp N, NS



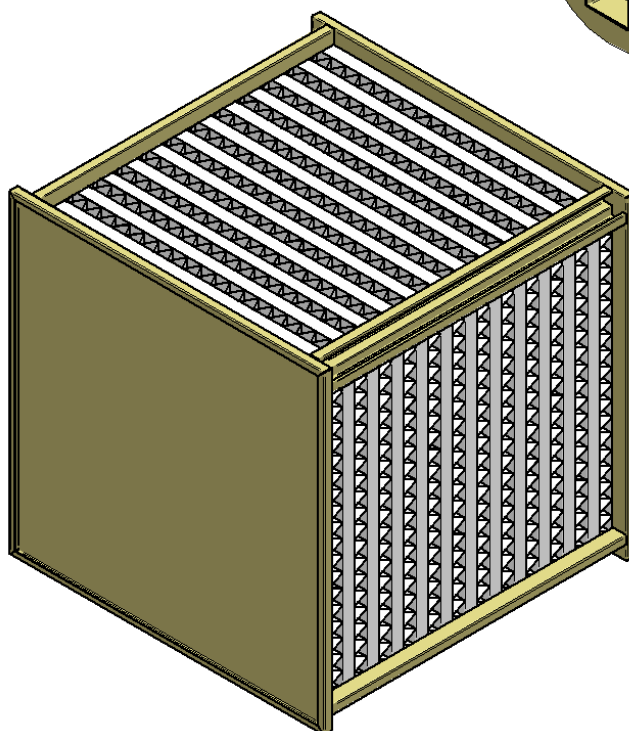
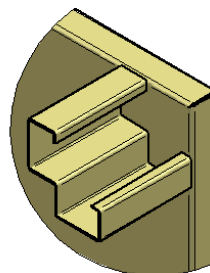
Gehäuse:

Bestehend aus 2 Abschlussblechen mit doppelter Abkantung nach aussen und 4 von aussen zugänglichen Profilen die ein einfaches Montieren zwischen Lüftungsgeräten und -kanälen erlaubt.

Typ „NS“: Die Abschlussbleche können auf Wunsch isoliert werden (30 oder 50 mm Mineralwolle mit beidseitiger Abdeckung).

Der N / NS-Typ ist in folgenden Blockausführungen erhältlich:

- ALU-S
- ALU-S-EP
- Edelstahl 1.4571
- Kunststoff



Normaltyp NBY, NBS

Gehäuse:

Bestehend aus 2 Abschlussblechen mit doppelter Abkantung nach aussen und 4 von aussen zugänglichen Profilen mit integriertem Bypass, die ein einfaches Montieren zwischen Lüftungsgeräten und -kanälen erlaubt.

Typ „NBS“: Die Abschlussbleche können auf Wunsch isoliert werden (30 oder 50 mm Mineralwolle mit beidseitiger Abdeckung).

Der NBY / NBS-Typ ist in folgenden Blockausführungen erhältlich:

- ALU-S
- ALU-S-EP
- Edelstahl 1.4571
- Kunststoff

